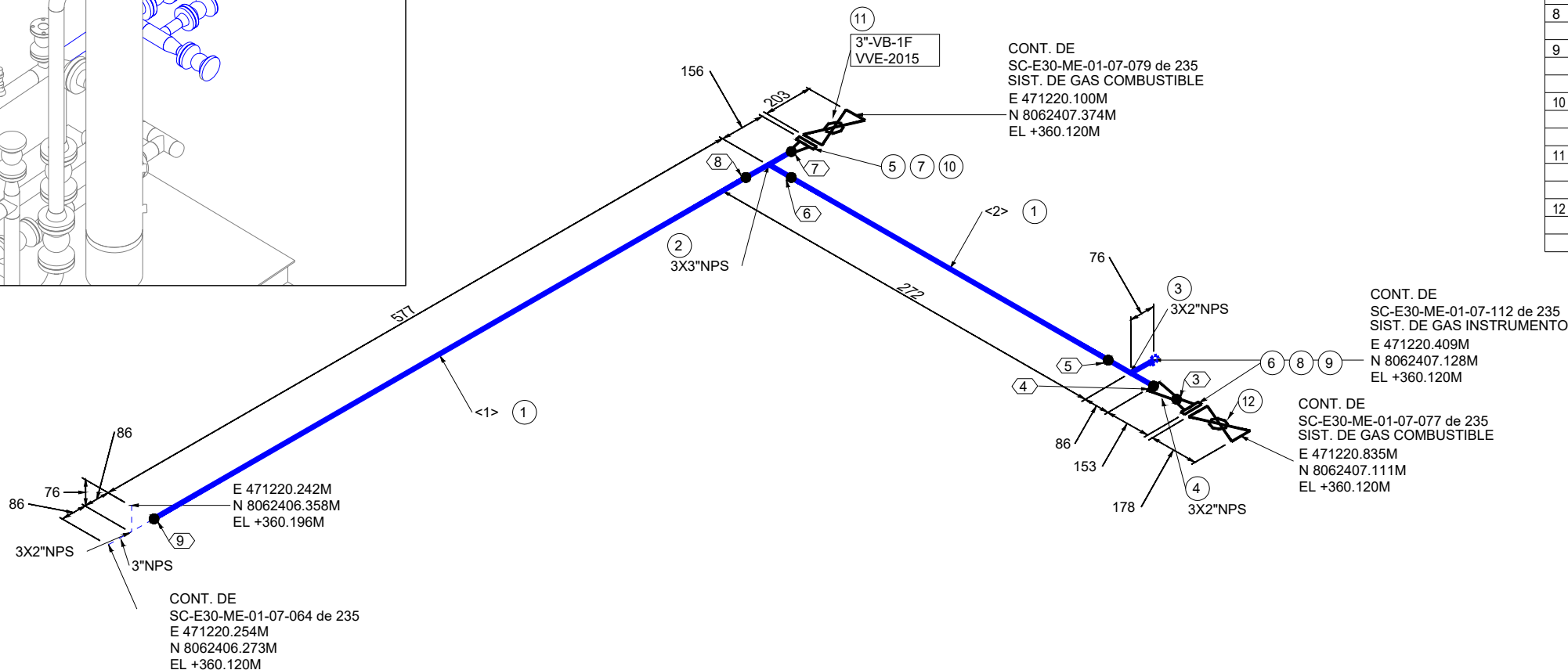
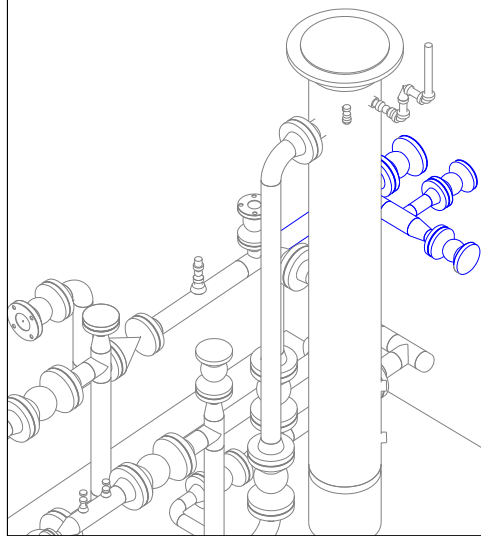


N+8°W

REPRESENTACIÓN 3D



LISTA DE MATERIALES

No.	TAM. [pulg]	DESCRIPCIÓN	CANT. [mm][pza]
1	3	TUBERÍA SIN COSTURA, ASTM A-106 GR. B, SCH. 40, ASME B36.10, BW.	591 mm
2	3X3	TE NORMAL, ASTM A-234 GR. WPB, SCH. 40, ASME B16.9, BW.	1
3	3X2	TE REDUCTORA, ASTM A-234 GR. WPB, SCH. 40, ASME B16.9, BW.	1
4	3X2	REDUCCIÓN CONCÉNTRICA, ASTM A-234 GR. WPB, SCH. 40, ASME B16.9, BW.	1
5	3	BRIDA WN/RF, ASTM A-105, SCH. 40, 150#, ASME B16.5	1
6	2	BRIDA WN/RF, ASTM A-105, SCH. 40, 150#, ASME B16.5	1
7	3	EMPAQUETADURA, 304SS ESPIRALADA, 150#, ASME B16.20, e=1/8"	1
8	2	EMPAQUETADURA, 304SS ESPIRALADA, 150#, ASME B16.20, e=1/8"	1
9	5/8	(4) ESPARRAGOS C/2 TUERCAS, ASTM A-193 Gr. B7 ZINC, ASME B18.2.1/A-194 Gr. 2H ZINC, ASME B18.2.2, (2"-150#) (DIAM=5/8" LG=83MM)	1
10	5/8	(4) ESPARRAGOS C/2 TUERCAS, ASTM A-193 Gr. B7 ZINC, ASME B18.2.1/A-194 Gr. 2H ZINC, ASME B18.2.2, (3"-150#) (DIAM=5/8" LG=95MM)	1
11	3	VÁLVULA BOLA, PASO TOTAL, TRUNNION, OPERADO A PALANCA, API 6D, 150#, RF, CUERPO ASTM A-105, BOLA ASTM A-105 CROMADO	1
12	2	VÁLVULA BOLA, PASO TOTAL, TRUNNION, OPERADO A PALANCA, API 6D, 150#, RF, CUERPO ASTM A-105, BOLA ASTM A-105 CROMADO	1

LISTA DE CORTE

PZA.	TAM.	LONG.	EXT. 1	EXT. 2
<1>	3"	491	BISELADO	BISELADO
<2>	3"	100	BISELADO	BISELADO

Bolinter

Av. Doble Vía a la Guardia, Km. 3½, entre 4to y 5to Anillo
+591-3-3529270
+591-3-3523713

http://www.bolinter.com
bolinter@bolinter.com

Presión de Diseño: 285 Psig
Temp. de Diseño: 100° F

Presión de Operación: 150 Psig
Tratamiento Térmico: No

Min. Presión Prueba: 428 Psig
Hidráulica ☒ Neumática ☐

Pintura: Si ☒ No ☐ Aislación: Si ☐ No ☒ END: 100% Servicio: Venteo

SIMBOLOGÍA

	Tub. Nueva Aérea		Continuación de Línea		Ítem		Nº Juntas
	Tub. Nueva Ent.		Sentido de Flujo				
	Tub. Exist. Aérea		Cambio de Condición Aéreo/Enterrado		Instrumento		Tie-In
	Tub. Exist. Ent.						
	Junta Soldada						
	Junta Enchufe						
	Junta Roscada						

NOTAS GENERALES

- Medidas en Milímetros a Menos que se Especifique lo Contrario.
- Código de Diseño ASME B31.8.

YPFB TRANSPORTE S.A.

GERENTE DE PROY.: Ivan Meneses

REVISOR 1: Jafeth Acha

REVISOR 2: Felix Zarate

REVISOR 3: Walter Escobar

CONTRATISTA

GERENTE DE PROY.: Franklin Argandoña

REVISOR 1: Wilbert Mendez

REVISOR 2: Jorge Togo

REVISOR 3: Rudy Monasterio



Proyecto: Ingeniería y Construcción para el proyecto Estación de Compresión Colpa Fase I

Título del Plano: Isométrico 3"-0.216-B(FG-1)-2012 Sistema de Gas Combustible Válvula VVE-2015

Ubicación:

Colpa - Belgica (SCZ)

Etapas:

Conforme a Obra

Código:

SC-E30-ME-01-07-065 de 235

Escala:

S/E

Formato:

Tabloide: 279 mm x 432 mm